



# GUIDE DE COMPETITION

## COUPE D'ILE DE FRANCE #2



**BESSANCOURT - VAL D'OISE**

**DIMANCHE 09 NOVEMBRE 2025**






# COUPE Ile de France de Cyclo Cross



**RESTAURATION  
SUR PLACE**





Dimanche 09  
Novembre 2025

Souvenir Clement  
Lebras

**PALMARES**

2012 Julian Alaphilppe/ Christine Majerus  
 2013 David Menut/ Audrey menut  
 2014 David Menut / Audrey Menut  
 2015 Morgan Chedhomme / Laure Bouteloup  
 2016 Miguel Martinez / Gwennig Le Dantec  
 2017 Francis Mourey / Lyse Girault  
 2018 Clement Auvin/ Fanny Stumpf  
 2019 Jimmy Turgis / Strappazon Marine  
 2020 ANNULEE  
 2021 Ronan Auffret / Gwennig Le Dantec  
 2022 Ronan Auffret / Gwennig Le Dantec  
 2023 Ludovic Bideau/Roxanne Porlier  
 2024 Lucas Dubau/Bridier Maia

**HORAIRES**

9H30 :ACCES 2.3.4  
 11h15: école de vélo  
 13h15 : Elite /open /Acces1  
 13h17 : U19  
 14h45: u15  
 14h47 : w15  
 Dames Elites/Open/Acces 15h30  
 u19w 15H30  
 15h31: u17  
 15h33: w17






## COUPE D'ILE DE FRANCE DE CYCLO-CROSS FINALE DIMANCHE 09 NOVEMBRE 2025 BESSANCOURT | VAL D'OISE (95)

Présentation de l'organisation 3

### COMPETITIONS

Engagements / Réglementation 4

Dossards et transpondeurs 5

Lieux pratiques 6

Programme sportif 6

### INFOS PRATIQUES

Accès / Plans 7

Contacts 8

Partenaires 9

# PRESENTATION DE L'ORGANISATION



## ORGANISATEURS

### Membres du CLO

Le Comité Local d'Organisation (CLO) de la deuxième manche de la Coupe d'Ile de France de Cyclo-cross à Bessancourt (Val d'Oise) est constitué par les membres suivants :

Fonction	NOM / Prénom
Pres. CR IDF	LIENARD Guillaume
Pres. CR CX	CHABA Julien
Pres. CD VAL D'OISE	NOEL Pascal
Pres. OCVO	FRANCOIS Hervé



## HISTOIRES ET CHIFFRES

### Historique

Depuis 2012, l'épreuve est organisée en souvenir de Clément Le Bras. Les précédents vainqueurs des courses élites Femmes et Hommes :

2012 Julian Alaphilippe / Christine Majerus  
2013 David Menut / Audrey Menut  
2014 David Menut / Audrey Menut  
2015 Morgan Chedhomme / Laure Bouteloup  
2016 Miguel Martinez / Gwennig Le Dantec  
2017 Francis Mourey / Lyse Girault  
2018 Clément Auvin / Fanny Stumpf  
2019 Jimmy Turgis / Marine Strappazon  
2020 Annulée  
2021 Ronan Auffret / Gwennig Le Dantec  
2022 Ronan Auffret / Gwennig Le Dantec  
2023 Ludovic Bideau / Roxane Porlier  
2024 Lucas Dubau / Maia Bridier

### Chiffres-clés

La Coupe d'Ile de France de Cyclo-Cross représente en moyenne selon les éditions :

- 1100 coureurs cumulés engagés
- 4 000 spectateurs cumulés environ
- 15 à 20 médias présents impactés
- Ecoles de vélo à toutes catégories
- 5 manches pour les catégories FFC



## REGLEMENTATION

### Règlement de l'épreuve

Les épreuves se dérouleront selon les règlements du [Comité d'Ile de France de Cyclisme](#), de la [Fédération Française de Cyclisme](#) (FFC) et de [l'Union Cycliste Internationale](#) (UCI) consultables en ligne sur les sites internet respectifs.

## JURY

### Panel des arbitres désignés

Le jury des arbitres de la deuxième manche de la Coupe d'Ile de France de Cyclocross à Bessancourt (Val d'Oise) est composé de :

#### JURY DES ARBITRES

Fonction	NOM / Prénom
Président du Jury	Christophe DAVENEAU
Commissaire 1	Marc LOUIS
Commissaire 2	Raymond DA SILVA

## DOSSARDS ET TRANSPONDEURS

### Particularités concernant les dossards

Pour la bonne visibilité des numéros des dossards, il est essentiel d'accrocher le dossard :

- avec au moins quatre épingles (une dans chaque coin)
- sur la poche droite (pour cette épreuve à Bessancourt)

Pour les coureurs de la catégories ACCESS 1 Hommes, un **dossard avec un numéro de couleur rouge permettra de différencier les coureurs ACCESS 1 Hommes**, des coureurs ELITES et OPEN Hommes.

Pour les coureurs des catégories U19 Hommes, un **brassard de couleur orange permettra de différencier les coureurs U19 Hommes** courant sur 40 minutes, des coureurs ELITE, OPEN et ACCESS 1 Hommes courant sur 50 minutes.

## Utilisation des transpondeurs

Un système de transpondeur sera mis en place pour la plupart des courses lors desquels les coureurs seront les plus nombreux :

- Course 1 : Access 2-3-4
- Course 2 : U13
- Course 3 : Elite / Open / Access 1 / U19 H
- Course 4 : U15
- Course 5 : U17 & Elite / Open / Access / U19 F

Le transpondeur sera fixé à un brassard à porter sur soi (à porter au poignet).

Il sera nécessaire de rendre le transpondeur sitôt la ligne d'arrivée franchie auprès de la personne en charge de la récupération ; cela afin de pouvoir redistribuer rapidement les transpondeurs pour les courses ultérieures.

## INFOS UTILES

Toute autre information utile à la Coupe d'Ile de France de Cyclo-cross est présente sur le site du Comité d'Ile de France de Cyclisme au lien suivant : [Comité d'Ile de France de Cyclisme](#)

# LIEUX PRATIQUES



## LIEUX PRATIQUES

### Dossards

La récupération des dossards se fera sur présentation de la licence auprès des arbitres.

Les dossards sont à rendre après l'épreuve.

### Cérémonie protocolaire

La cérémonie protocolaire sera effectuée au fil de la journée à l'intérieur du Gymnase.

Le leader du classement général provisoire de la Coupe d'Ile-de-France se verra remettre le maillot de leader conformément au règlement de la Coupe d'Ile-de-France.



### Restauration

Une buvette est organisée par le CLO aux abords du circuit.





## ENTRAINEMENTS

### Créneaux et règles

Les entraînements sont possibles sur l'ensemble du parcours lorsqu'aucun coureur n'est sur le circuit.

En dehors de ces créneaux d'entraînement, l'accès au circuit est interdit dans sa totalité avec le vélo. Toutefois, il est possible de faire des reconnaissances du circuit à pied, en dehors des horaires des épreuves bien entendu.

Le port du casque est OBLIGATOIRE lors des entraînements.

## COMPETITIONS

### Programme sportif

Le nombre de tours pour chaque épreuve sera déterminé sur place par le jury des arbitres sur la base des premiers tours.

Epreuves	Appel	Départ	Durée
Access 2-3-4 M	9h20	9h30	50 min
U13 puis U11 puis U9 et enfin U7	11h05	11h15	de 5 à 15min selon les catégories
Elites M Open 1-2-3 M Access1 M	13h05	13h15	50 min
U19 M		13h17	40 min
U15M U15 W	14h35	14h45 14h47	20 min
U17 M U 17 W	15h20	15h30 15h32	30 min
W toutes catégories U19 W		15h33	40 min



# ACCES ET PLANS

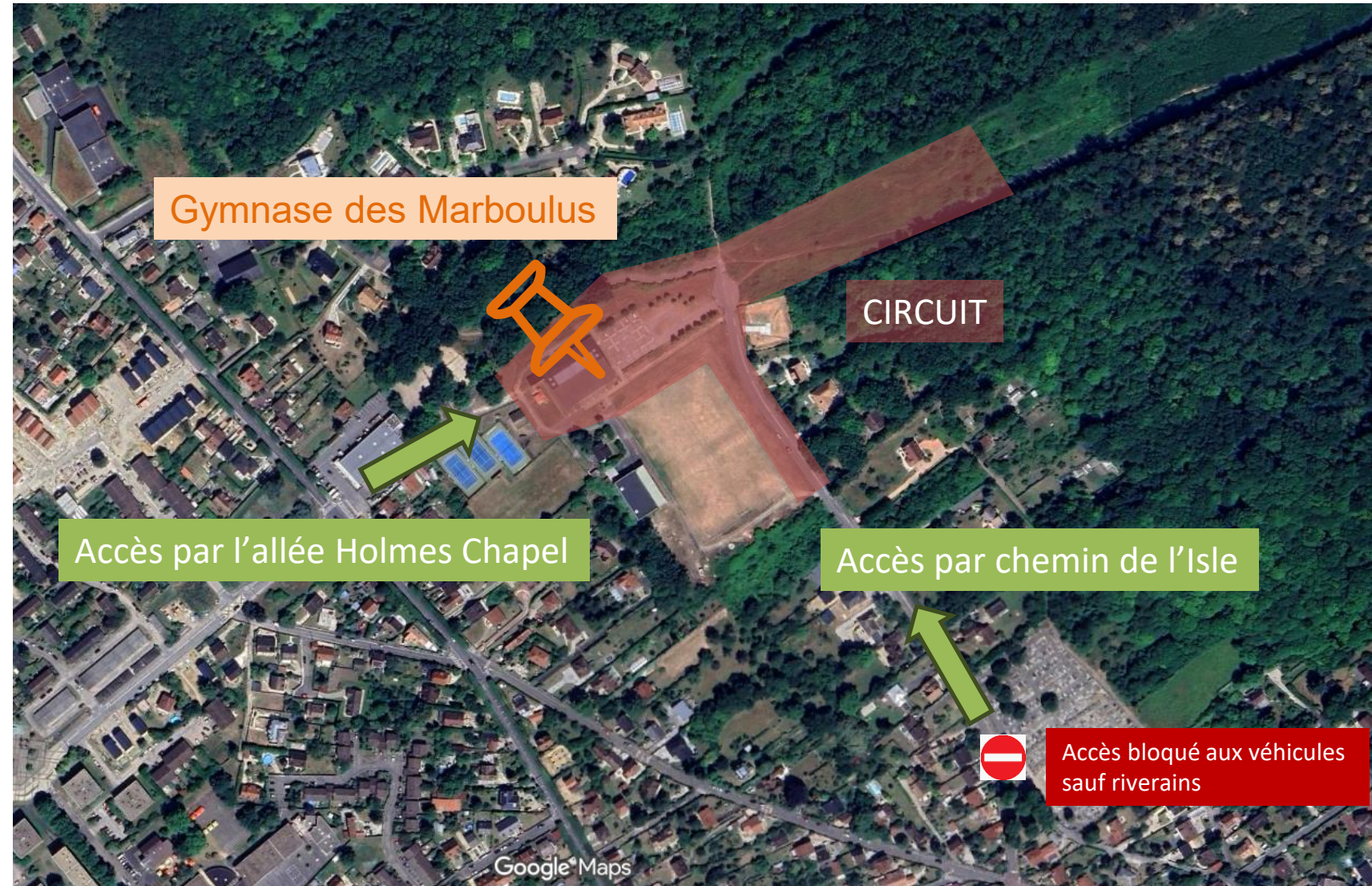
## ACCES AU CIRCUIT ET PARKING

**Gymnase des Marboulus,**

Accès par l'allée Holmes Chapel  
- 95550 BESSANCOURT

Accès par chemin de l'Isle  
- 95550 BESSANCOURT

Lien vers la localisation sur Google Maps :  
<https://maps.app.goo.gl/Rqq7sD78bScRdTdE6>







## CONTACTS

### Comité local d'organisation



**Hervé FRANCOIS**

Responsable de l'organisation

Email : [ocvo95.edv@ocvo.fr](mailto:ocvo95.edv@ocvo.fr)



**Julien CHABA**

Président Commission Régionale Cyclo-cross

Email : [j.chaba@cif-ffc.fr](mailto:j.chaba@cif-ffc.fr)



# PARTENAIRES

Partenaires  
**Institutionnels**



Autres partenaires  
**institutionnels**  
&  
Partenaires  
**Privés**





**/// Président** Guillaume LIENARD – [g.lienard@ffc.fr](mailto:g.lienard@ffc.fr) **///**  
**/// Président de la Commission Régionale Cyclo-cross** Julien CHABA – [j.chaba@cif-ffc.fr](mailto:j.chaba@cif-ffc.fr) **///**  
**/// Secrétaire** Florence DUSEAUX – [iledefrance@ffc.fr](mailto:iledefrance@ffc.fr) **///**

Comité d'Ile de France de Cyclisme  
Vélodrome National de Saint-Quentin-en-Yvelines  
1, rue Laurent Fignon – Montigny Le Bretonneux 78180  
01 81 88 08 36